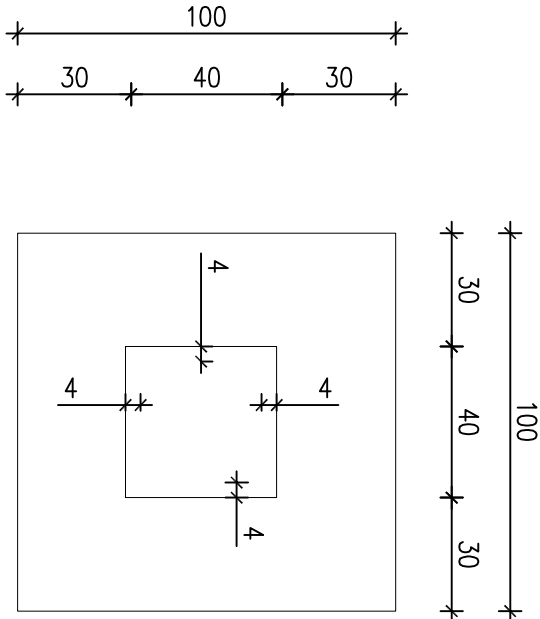
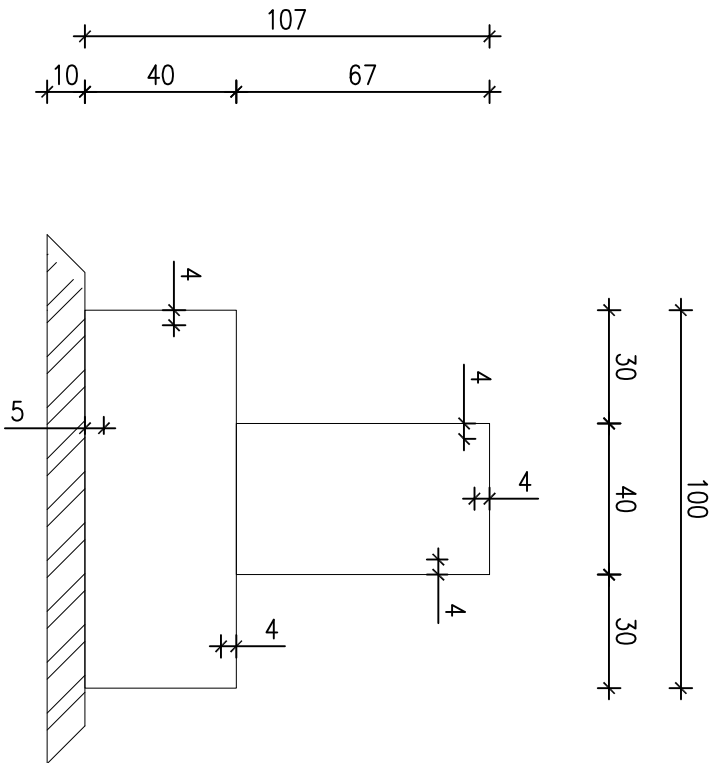


ZBROJENIE DOLNE




PRZEKRÓJ



Uwagi:

- Rysunek rozpatrywać łącznie z projektami architektury i branżowymi.
- Podkład betonowy wykonać z betonu C8/10 (B10) gr. 10cm.
- Minimalne otulenie prętów zbrojenia głównego i prętów rozdzielczych - 5cm (dolne) -4cm (boczne i górne)
- Pręty zbrojenia podłużnego łączyć na zakład dla #16 72cm dla #12 55cm dla #8 36cm
- Pręty winny zachować ciągłość.
- Przed okresem zimowym fundamenty obsypać do poziomu projektowanego.
- Zastosować dystanse plastikowe/ betonowe. Niedopuszczalne jest stosowanie fragmentów cegieł, drewna, kamienia itp.
- Dno szalunku powinno być czyste, bez zapylenia i wody.
- Stosować szalunki systemowe, szalunki powinny mieć gładkie powierzchnie oraz naniesioną powłokę z płynów antyadhezyjnych
- Otwory po ściągach szalunków zaślepić systemowymi gotowymi betonowymi korkami za pomocą dwuskładnikowego kleju epoksydowego do betonu (uprzednio oczyszczając otwory) bądź wodoszczelną zaprawą cementową.
- Zabezpieczyć wykopy przed wodami opadowymi, powierzchniowymi i gruntowymi. Niedopuszczalne jest układanie szalunków, zbrojenia, betonowanie i wiązanie gdy w wykopie znajduje się woda.
- W przypadku przerw roboczych -dokładnie oczyścić powierzchnię łączoną starego betonu (szczotkowanie, namoczenie, wytworzenie szorstkiej powierzchni).
- Do zagęszczania elementów stosować wibrator głęboki, w przypadku słupów dodatkow dolną część zagęszczać osłukując młotkiem deskowanie od początku betonowania. Wylany beton elementów żelbetowych nie może mieć raków.
- Świeżo wykonany beton należy chronić przed gwałtownym wysychaniem, przed wstrząsami i nadmiernym obciążeniem. Zaleca się bezpośrednio po zakończeniu betonowania pokrycie powierzchni betonu lekkimi osłonami wodoszczelnymi zapobiegającymi odparowaniu wody z betonu i chroniącymi beton przed deszczem i zabrudzeniem.
- W przypadku wysokich temperatur powietrza, silnego nasłonecznienia oraz silnych, ciepłych wiatrów -stosując metodę mokrą (zraszanie powierzchniowe)
- W pozostałych wypadkach stosować przykrycie jasną folią chroniącą przed odparowaniem wody z betonu.

 <div>"ATM" Krzysztof Mikłaszewicz- usługi budowlane 15-399 Białystok, ul.Skłodowa 12 lok. 107 tel. 85 742 40 08 wew. 20 , atmprojekty@interia.pl</div>		SF-5-1/2 DATA: 24.10.2020r.	
NAZWA I ADRES OBIEKTU BUDOWANEGO: WIATA W BEZPOŚREDNIM SASIEDZTWIE ISTNIEJĄCEGO BUDYNKU MAGAZYNOWEGO MIĘDZYNARODOWE DROGOCNE PRZEJŚCIE GRANICZNE BOBRÓWNIKI- BIERESTOWICA			
STADIUM PROJEKTU: NAZWA RYSUNKU:			
PB	Stopa fundamentowa SF-5-zbrojenie dolne		1 : 20
SPECJALNOŚĆ:	PROJEKTANT:		PODPIS:
ARCHITEKTURA:	mgr inż. TOMASZ SZLESZYŃSKI nr upr. PDL/0005/PWBKb/18		